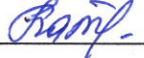


**Муниципальное казенное учреждение
«Содержание муниципального имущества»
Администрации г. Перми**

Утверждаю:
начальник ТО

 /Ю.Н. Катина /

**Акт
осмотра технического состояния Объекта (помещения) нежилого
муниципального фонда**

г. Пермь

«19» февраля 2026 г.

Представители МКУ «Содержание муниципального имущества»:
(наименование организации)

Ведущий инженер технического отдела

В.А. Бурылова

(должность, Ф.И.О.)

произвели осмотр объекта нежилого муниципального фонда г. Перми (далее – Объект)
и составили настоящий акт о нижеследующем:

1. Общие сведения по помещению:

Район	Свердловский
Адрес	Ул. Кузбасская, д.24
Реестровый номер	24631
Тип помещения	Встроенное нежилое помещение
Назначение, место расположение помещения	Встроенное нежилое помещение в подвале
Отнесение к ОКН	Нет
Год постройки	1961 г.
Технический паспорт	ФГУП «Федеральное БТИ» по Пермскому краю ТП от 15.10.2010 г.
Номера помещений по ТП	№№ 1-3
Площадь помещения, м2	44,20
Наличие пользователей, собственников в соседних помещениях	Есть, арендаторы
Признаки незаконного использования помещения	Нет
Размещение объявления о незаконном использовании помещения	Нет
Доступ в помещение, наличие ключей для доступа	Доступ через 1 подъезд, левая дверь, спуск в подвал, ключи от подвала в ООО «УК МОЙ ДОМ» тел.: 242-34-03, отв. Лицо: Александр Васильевич, тел.: 8-912-889-47-25
Наличие ключей от Помещения/й	Нет, ключи в ООО «УК МОЙ ДОМ»
Наличие общего инженерно-технического оборудования в помещении	Нет
Наличие индивидуальных приборов учета КУ (ИПУ)	Нет

Наличие фактора СИП, МОП помещения	Нет
Наличие перепланировки помещения относящейся- к реконструкции	Нет
Наличие перепланировки – не затрагивающие несущие конструкции	Нет
Наличие изменений размещения оборудования в помещении - переоборудования	Нет
Соответствие ТП	Соответствует

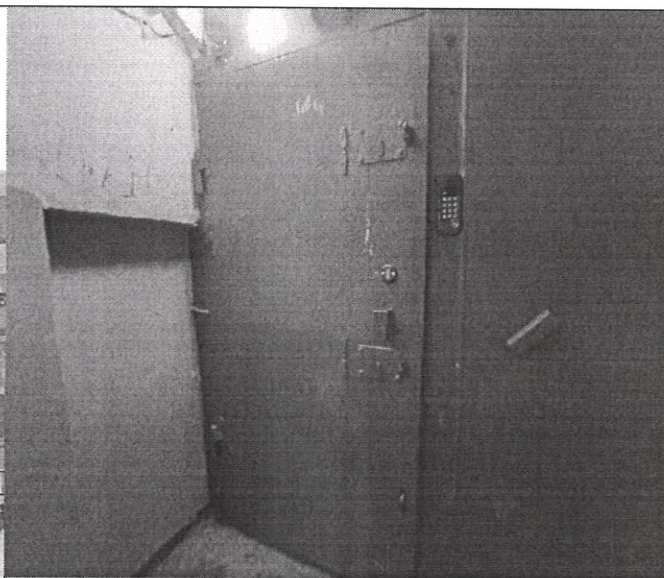
2. Результаты технического осмотра

	Конструктив	Материал по ТП	Техническое состояние
1	Внутренние стены	Кирпичные	Удовлетворительное
2	Перегородки	Гипсолитовые	Удовлетворительное
3	Перекрытие	Железобетонные плиты	Удовлетворительное
4	Потолок	штукатурка, окраска	Удовлетворительное
5	Полы	Бетонные	Неудовлетворительное, трещины по бетонному полу
6	Окна	Нет	-
7	Двери	Деревянные	Удовлетворительное
8	Внутренняя отделка	Штукатурка, окраска, побелка	Удовлетворительное
9	Система отопления помещения	Централизованное от ТЭЦ	В муниципальных помещениях отсутствует
10	Горячее водоснабжение	Централизованное	В муниципальных помещениях отсутствует
11	Холодное водоснабжение	Централизованное от сетей ООО «Новогор-Прикамье»	В муниципальных помещениях отсутствует
12	Канализация	Централизованный сброс	В муниципальных помещениях отсутствует
13	Вентиляция	Приточно-вытяжная	В муниципальных помещениях отсутствует
14	Электроснабжение	Проводка открытого типа	В рабочем состоянии
15	Сети связи и ПОС	Нет	-
16	Износ здания по ТП	31%	-

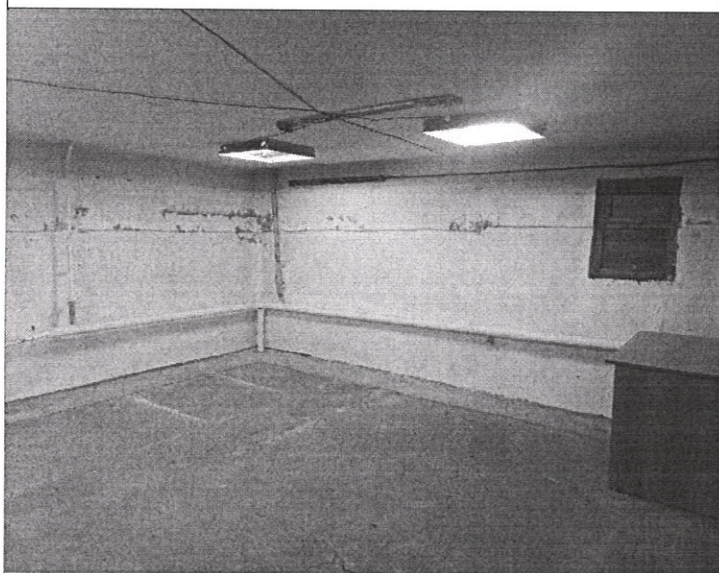
3. Фотоматериалы:



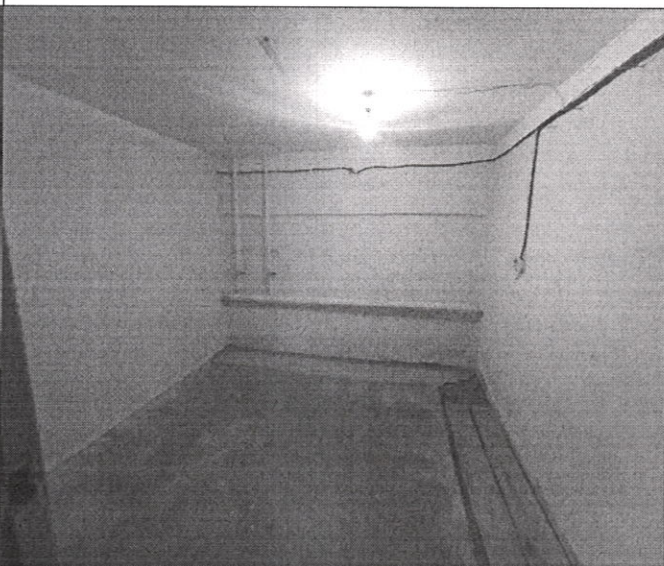
Адресная привязка объекта



Спуск в подвал



Помещение № 2 по ТП от 15.10.2010 г.




Помещение № 3 по ТП от 15.10.2010 г.

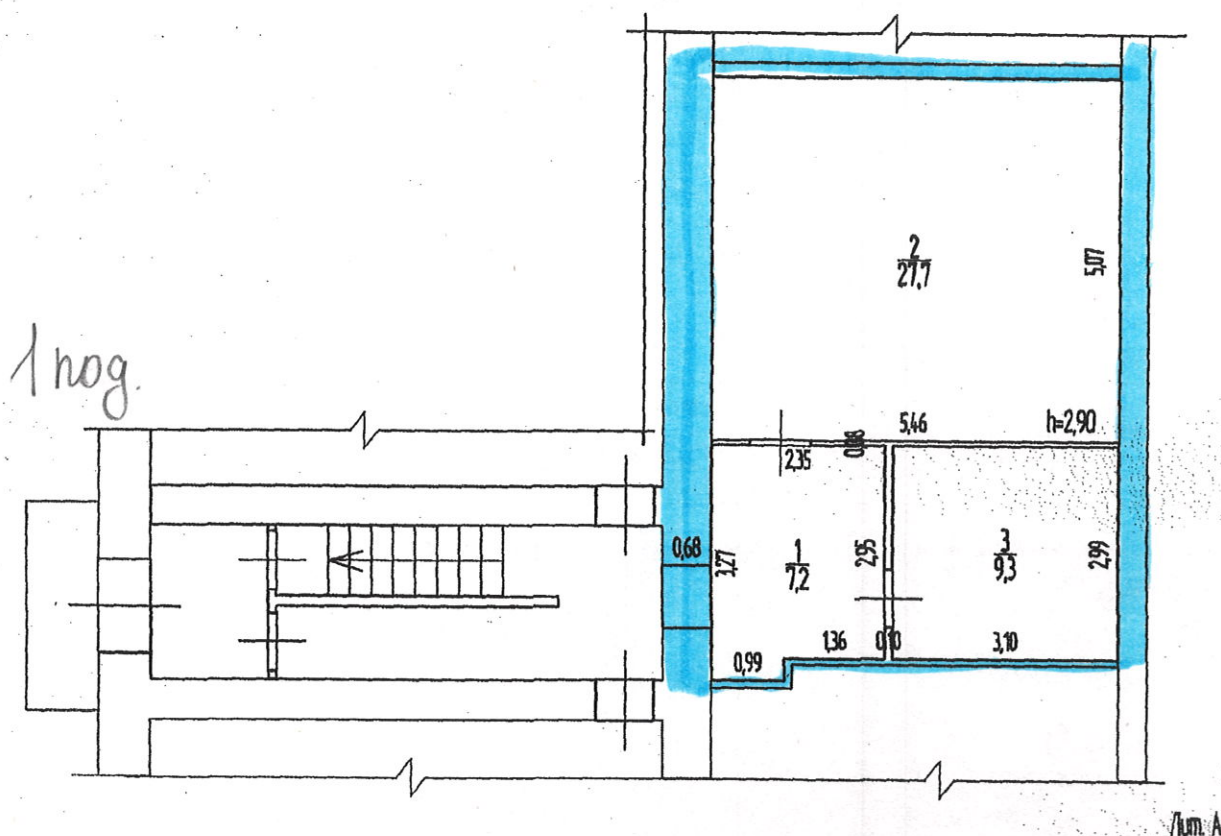
Выводы:

1. **Техническое состояние помещения:** удовлетворительное;
2. **Требуется ремонт:** текущий;
3. **Наличие незаконного использования:** нет;
4. **Наличие перепланировки:** нет;
5. **Размещение в объекте общего инженерно-технического оборудования:** нет;
6. **Наличие фактора СИП, МОП:** нет;
7. **Наличие переоборудования:** нет;
8. **Наличие мусора, в т. ч. крупногабаритный:** нет.

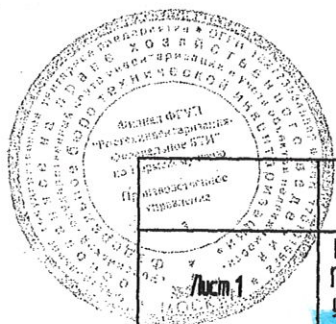
Подпись представителей

 / В.А. Бурылова /

План нежилых помещений
Этаж расположения подвал



КОПИЯ



Филиал ФГУП "Ростехинвентаризация - Федеральное БТИ" по Пермскому краю			Инд. номер 574-01002-000033710-0000-20001
План нежилых помещений, расположенных по адресу: Пермский край, город Пермь, Свердловский район, улица Кузбасская, д.24			М 1:100
Лит. А			
Дата	Исполнитель	Фамилия И.О.	Подпись
15.10.2010	Выполнил	Некрасов Д.А. /	<i>С.Г. Смирнов</i>
15.10.2010	Проверил	Пьянков Е.В.	
15.10.2010	Руководитель группы	Касьянов В.В.	<i>В.В. Касьянов</i>

I. СВЕДЕНИЯ О ПРИНАДЛЕЖНОСТИ

№ п/п	Субъект права: для граждан - ФИО, паспорт; для юридических лиц – полное наименова- ние	Документы, подтверждающие право собствен- ности, владения и пользования	Доля (часть, лите- ра)
1	2	3	4
--	--	--	--

II. ЭКСПЛИКАЦИЯ ПЛОЩАДИ НЕЖИЛЫХ ПОМЕЩЕНИЙ

Дата записи и литеры по плану	Этажи (начиная с I этажа)	Номер помещения (торгового складского и т.п.)	Номер по плану строения (комнаты, коридора и т.п.)	Назначение частей помещений: канцелярское помещение, классная комната, коридор и т. п.	Площадь по внутреннему обмеру, кв. м., в том числе предназначенная под помещения				Высота помещений по внутреннему обмеру	Самовольно возведенная или переоборудованная площадь	
					Нежилые		Прочие				Итого (по этажу, строению)
					основная	вспомогательная	основная	вспомогательная			
1	2	3	4	5	6	7	8	9	10	11	12
15.10.2010 А	Подвал	---	1	Помещение		7,2					
			2	Раздевалка		27,7				2,09	
			3	Кабинет	9,3						
				Итого:	9,3	34,9			44,2		

Примечание: Объем встроенного помещения составляет 121 куб.м